

 株式会社 山田製作所

未来につなぐ金具作り

 株式会社 山田製作所

会社概要



所在地 〒399-0211 長野県諏訪郡富士見町富士見 1006 番地
電話 0266-78-7765 FAX 0266-78-7805
〒392-0016 長野県諏訪市大字豊田 1212 番地 1

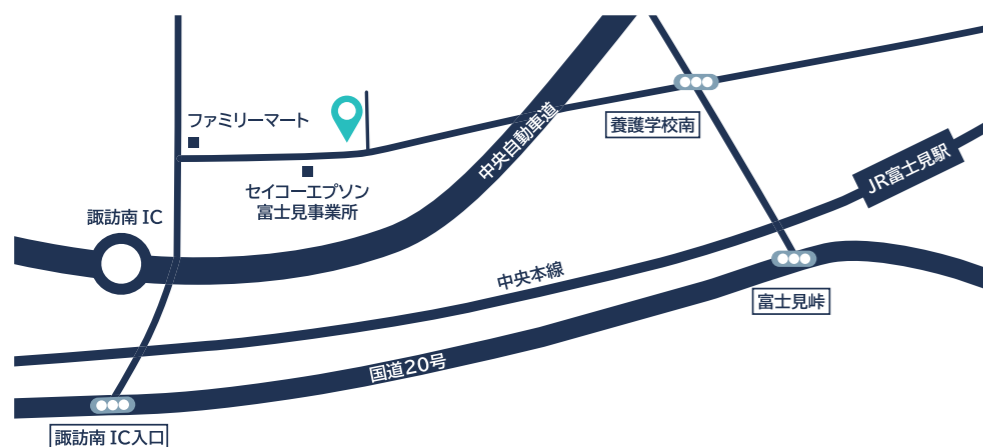
代表者 笠原正司

資本金 3,300万円

創業 昭和22年10月15日

設立 昭和34年12月8日

事業内容 消防用放水器具の設計・開発及び製造・販売



<https://yamadass.co.jp>

Connect to the future



製品情報

決められた規格の中でいかに山田製作所の技術を活かし、安心して安全な製品を作り続ける。難しい課題に日々取り組み、未来につなげています。



TOYO COUPLING(標準品)

現在流通している標準的な金具。ワンタッチで着脱することで、迅速かつ確実な消火に貢献しています。



ロック町野

消火活動の際、階段などの凸凹のある現場では、不意に離脱してしまうことがあります。その問題を解決すべく開発された製品です。



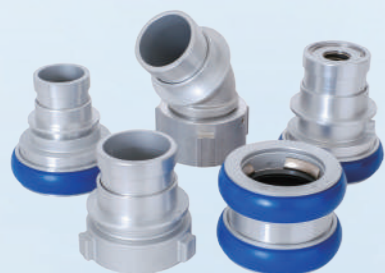
YMD ラグ

水害など大量に水を送らないといけない現場で使われる金具になります。同時5軸の加工機で加工することで、全面に渡って寸法を出すことに成功しました。



管そう・ノズル

消火活動で使う管そう・ノズル。当社では、エキスパン工法を採用しており、部品の緩みが起こらないようになっています。



各種媒介金具

(落とし媒介・ふかし媒介等)

ホースの口径を変える際に使用される媒介金具。その他にも、接続方法の違う金具の媒介や、減圧機構を持たせた媒介なども取り揃えています。



双口継手

ボールに金属を使用し、頑丈な材質になっており、安定感を持たせた設計で送水時でも反転しにくくなっています。



送水口・採水口

ビルなどの大型施設で使われる送水口・採水口。当社では、多くのお客様に受け入れていただき、市場の約7割を占めています。

ご挨拶

当社の使命は、『常に高い品質を維持し、緊急災害時に安全かつ効果的に操作できる消防用資機材を提供することで、多くの尊い命や財産を守ること』です。そのために、以下のスローガンと行動規範を掲げています。すなわち、当社の社員ひとりひとりが自己研鑽し、自らを律し、業務に携わることで社会に信頼され、社会に貢献をしていくという、創業からの精神そのものであり、これらは、先輩方から我々現役社員へ手をつなぐように引き継がれてまいりました。

また、当社のコーポレートマークは、ひし形の中心に山田製作所を表す YMD という文字が入ったものになっています。会社を基盤に皆が手を取り合って社会貢献をしていく、という創業者の想いから、このコーポレートマークになっています。

今回、若手社員を中心に名刺デザインを一新しました。採用されたものは、コーポレートマークのひし形の一部が枠外からはみ出したものでした。このデザインには、社会の変化の中で既存の業務や考え方の枠を超えて、新たなことに挑戦し、社会に貢献できる会社であって欲しいという想いを込めた、とのことでした。

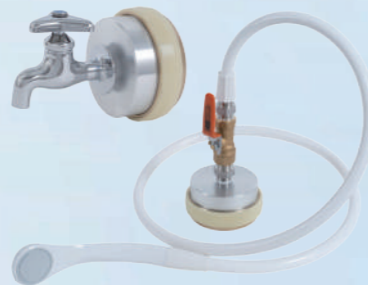
これからも接手メーカーとしての責務を全うするために、過去・現在・未来に至る人と人との「継手」を絶やさぬよう日々協力し合い、社会に貢献し続けられる企業でありたいと思います。

代表取締役 菅原正司



マレットゴルフヘッド

初心者の方でも扱いやすいデザインです。指定の条件を満たしつつ、デザイン性を追求したものとなっています。



シャワーヘッド・蛇口付媒介金具

市販のシャワーヘッド、蛇口をポンプ車につなげて使用できる製品です。実際の災害現場の声を聞き、開発された製品です。



オールステンレス媒介金具

錆に強い金具なので、交換が難しいところでの長期運用が可能です。加工が難しいとされる、爪と爪座がステンレス製品であること。これが当社の強みです。